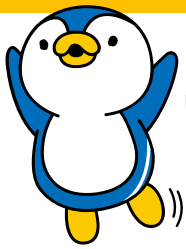


センチュリーカップ



3×3大会 (スリー・エックス・スリー)

参加費無料

参加者
募集!!

クリニックや東京サンレーヴス所属選手によるデモンストレーション開催予定

2020年

1月12日(日) 9:00~17:00

(予定)

誰もが気軽に楽しめるレベルに合わせた交流試合!

オリンピック
正式種目に採用!

○募集定員 全部門合計 16 チーム

○部門 一般の部 (初心者・一般(中学生以上)・40歳以上)
小学生の部 ※すべての部門で男女混合可

○チーム編成 4~6名

個人参加でもゲームができる!!

SUBARU総合スポーツセンター

三鷹駅(北口)
エレベータ
スロープあり

吉祥寺駅
(南口)
エレベータあり

調布駅(東口・
中央口)
エレベータあり

★アクセス★

三鷹市新川6丁目37-1

武蔵境駅(中
央改札)
エレベータあり

仙川駅
エレベータあり

●路線バス(小田急バス、京王バス)
三鷹駅、吉祥寺駅、調布駅、
武蔵境駅、仙川駅からお越しの方
バス停:「三鷹市役所前」または「三鷹農協前」
下車徒歩5分

●みたかシティバス
北野ルート、三鷹台・飛行場ルート、
新川・中原ルート

バス停:「三鷹中央防災公園・
元気創造プラザ(市役所東)」
下車すぐ!

交流試合の概要は裏面をご覧ください

参加希望のクラブは別添の選手登録票をFAXまたはメールでお送りください。



交流試合概要

参加資格

都内地域スポーツクラブの会員・関係者(設立準備団体も含む)

試合方法

未経験者・初心者：講習会、交流試合
経験者：リーグ戦及びトーナメント戦

※リーグ戦の形式、ポイントは検討中。
詳細は決まり次第連絡いたします。

参加チーム数

16チーム(1チームあたり4名～6名まで)

※「**チーム参加**」: 1クラブにつき、各部門2チームまでの申込みとします。

ただし、申込状況等により、1クラブからの参加チーム数を追加・調整する場合があります。
申込多数の場合は抽選もしくは先着順になります。
詳細は、当企画運営委員会にて決定します。

※「**個人参加**」: 各部門4名未満の場合は「個人参加」の申込みとします。

個人参加で申し込まれた方は、主催者側で混成チームを編成いたします。
所属クラブの種目としてバスケットボールがない場合や競技経験のない方でも参加することができます。

参加費

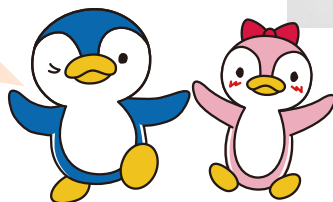
無料

※傷害保険は主催者側で加入します。

服装・持ち物

運動のできる服装、室内履き、タオル、昼食、飲み物など

♪チキクラグッズ
もらえるよ♪
何かもらえるかは
お楽しみ!!



中身は変更になる場合があります。