

地域スポーツクラブの 法人化を考える

日時 2020年 5月13日 (水) 18:30~20:30

会場 主婦会館プラザエフ 4階 シャトレ
JR中央・総武線「四ツ谷」駅麴町口より徒歩1分
東京メトロ丸ノ内線「四ツ谷」駅1番出口徒歩3分

JR四ツ谷駅 麴町口前
主婦会館プラザエフ



○四ツ谷駅
エレベーターあり

対象 地域スポーツクラブ関係者、スポーツ推進委員、
行政担当者、興味のある方

参加費 500円 定員 40名(申込先着順)

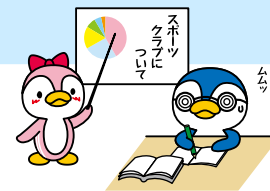
講師



森 玲子 氏

東京ボランティア・市民活動センター
相談担当専門員(社会福祉士)

NPO法人や一般社団法人の特徴、設立の要件、任意団体との比較、法人格を選択する際に重要な視点などを分かりやすくお話しいたします。今後、法人格の取得を考えている団体関係者に大変参考になる講座です。是非この機会に様々な疑問を解決しましょう！



お申込み・お問い合わせ【スマイルスポーツ事業センター】

フリーダイヤル 0120-612-001
携帯・PHSから 03-6380-4243
電話受付 平日 10:00~17:00

インターネット
(24時間受付)

スマイルスポーツ

検索

お預かりした個人情報は、スマイルスポーツ教室案内、各種アンケート、サービス提供及び教室の実施・運営に必要な範囲内で利用いたします。利用目的にご同意の上申してください。個人情報に関する各種問合せは当事業団ホームページ「個人情報の取扱いについて」を参照ください。また、当事業の様子は記録用にスタッフが撮影させていただいております。撮影した写真は当事業団のホームページや今後の事業告知チラシ等で使用させていただく可能性がありますので、予めご了承ください。写真の使用を許可しない方は、当日受付スタッフまでお申し出くださいますようお願いいたします。

地域スポーツクラブマネジメントセミナー

☆各セミナーの受付は開催日の約2か月前からになります。
皆さまのご参加をお待ちしております。



第1回 地域スポーツクラブの法人化を考える

令和2年5月13日（水）18:30～20:30 会場：主婦会館プラザエフ（東京都千代田区）

講師：森 玲子 氏 （東京ボランティア・市民活動センター 相談担当専門員）

第2回 地域を盛り上げるスポーツイベント企画づくり

令和2年6月4日（木）18:30～20:30 会場：主婦会館プラザエフ（東京都千代田区）

講師：岡星 竜美 氏 （目白大学メディア学部特任教授（イベント学））

第3回 地域スポーツクラブのリスクマネジメント（仮）

令和2年10月28日（水）18:30～20:30 会場：主婦会館プラザエフ（東京都千代田区）

講師：日野 一男 氏 （実践女子大・短期大学部 名誉教授
日本ハラスメント&リスクマネジメント総合研究所 代表）

第4回 いちから学ぶSNSを活用した広報活動（仮）

令和2年11月25日（水）18:30～20:30 会場：日本財団ビル（東京都港区）

講師：山田 泰久 氏 （一般財団法人非営利組織評価センター業務執行理事）

第5回 いちから学ぶクラブ会計（仮）

令和2年12月1日（火）18:30～20:30 会場：主婦会館プラザエフ（東京都千代田区）

講師：内藤 純 氏 （公認会計士・税理士・CFP）

セミナーについて

【参加料】各回500円 【定員】各回40名（申込先着順）

※内容は変更になる場合がございます。詳細は当センターHPをご覧ください。

当センターHP（サポートネット）<https://kouiki-sports-tokyo.jp/>



スマートフォンをお持ちの方は
こちらからもアクセスできます

地域スポーツクラブシンポジウム

地域におけるパラスポーツ・ボランティア入門 ～共生社会を実現するために～

立教大学教授 松尾哲也氏のコーディネートにより、東京2020大会を目前に、パラスポーツやスポーツ・ボランティアの魅力や、実践の具体を知ること、共生社会の実現に向けた理解を深めます。

日時 令和2年7月4日（土）14:00～17:00

会場 立教大学池袋キャンパス

（JR各線・東武東上線・西武池袋線・東京メトロ各線「池袋」駅 西口より徒歩約7分）

定員 80名（申込先着順）

参加料 1,000円