



ステージ発表・文化種目体験 出演・出展クラブ大募集!!

令和4年1月28日（金）申込書必着



チッキー



フェスティバル

令和4年3月5日（土）

10:00～15:00（予定）

駒沢オリンピック公園総合運動場 体育館

ステージ発表

日頃、クラブ活動で取り組んでいる演技や演奏等の成果を発表できます。



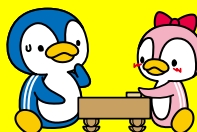
ご応募

お待ちしております♪



文化種目体験

日頃、クラブで実施している文化種目体験プログラムを来場者に体験していただくコーナーです。



イベントの詳細は

【サポートネット】をチェック！

<https://kouiki-sports-tokyo.jp/>

サポートネット

検索

主催

公益財団法人東京都スポーツ文化事業団(東京都広域スポーツセンター)

協力

第17回地域スポーツクラブ交流会企画運営委員会



交流会ステージ発表・文化種目体験出演・出展募集について

第17回地域スポーツクラブ「チッキーフェスティバル」の
「ステージ発表」と「文化種目体験」の出演者・出展者を募集します！



今年度交流会で実施する「ステージ発表」「スポーツ種目体験」「文化種目体験」の3つのコンテンツのうち「ステージ発表」と「文化種目体験」の参加者を募集します。

地域スポーツクラブ交流会ってなに？

地域スポーツクラブ同士の交流だけでなく、地域スポーツクラブをご存知ない方、まだクラブの活動に参加したことがない方にも活動を広くPRをする目的で1年に1度開催しています。
ステージ発表、スポーツや文化種目の体験、ゲストプログラム等、実施コンテンツは、その年度の企画運営委員会で決定します。

☆彡☆彡応募の流れ☆彡☆彡

1月28日（金）必着（申込書提出）
【出演・出展を希望するクラブ】



○別添の申込書に必要事項を記入の上、返送してください。
○応募〆切：**令和4年1月28日（金）（必着）**

（受付）東京都広域スポーツセンター

（検討・調整）企画運営委員会



○企画運営委員会にて応募いただいた内容をもとに、検討します。
※応募総数などにより出演時間等、調整させていただく場合がありますが、今までに参加自体をお断りした例はありません。

（実施内容通知・必要書類の送付）



○企画運営委員会で検討・調整した結果をご連絡いたします。
○「出演・出展に係る調査票」を送付しますのでご返送ください
○ステージ発表で音響設備を使用する方は、音源の事前提出をお願いしておりますので併せてご準備ください。

2月18日（金）（調査票提出〆切）



3月5日（土） 交流会 発表・出展当日